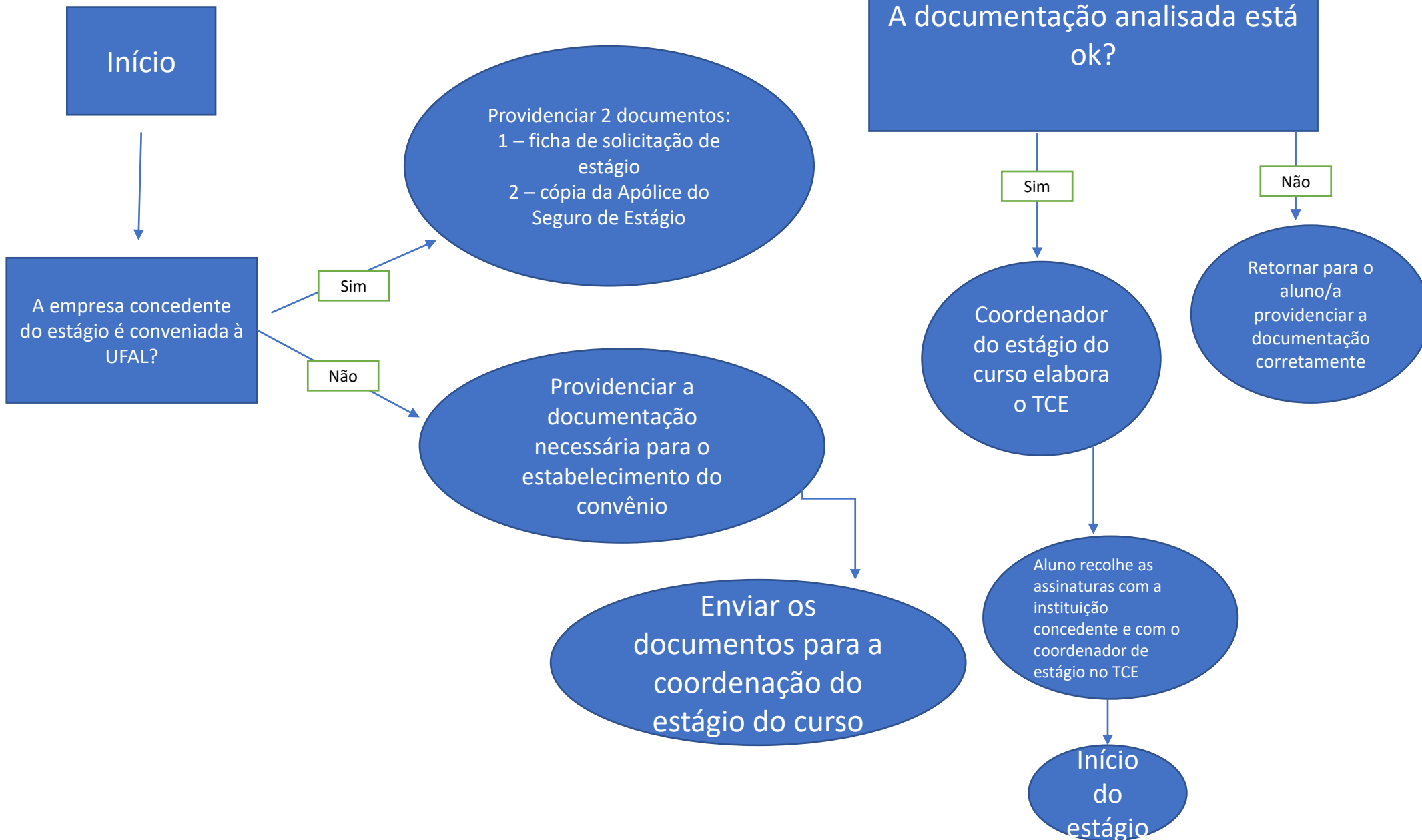


Estágio não-obrigatório - Bacharelado

Início



Estágio obrigatório - Bacharelado

Início

O/a aluno se matricula na disciplina de Estágio Supervisionado

Apresenta-se ao Professor da disciplina e providenciar 1 documento, encaminhado ao coordenador de estágio do curso:
1 – ficha de solicitação de estágio

Mediante a ficha de solicitação de estágio, o coordenador elabora o TCE e faz a inserção da Apólice de Seguro contra acidentes pessoais

Depois de elaborado, o TCE é devolvido ao aluno para recolher as assinaturas com a instituição concedente

O TCE está com todas as assinaturas recolhidas?

Sim

Não

Verificar, junto ao coordenador de estágio, qual o problema s ser resolvido

Início do estágio e arquivamento do TCE pela Coordenação de estágio

Entregar para o professor da disciplina, os seguintes documentos:
1 – relatório parcial de atividades;
2 – Relatório final de atividades;
3 – Ficha de avaliação da instituição concedente

O professor da disciplina encaminha o material para o coordenador de estágio, para arquivamento