

ICS

Instituto de Ciências Sociais
Curso de Licenciatura em
Ciências Sociais

ics.ufal.br/pt-br/graduacao/licenciatura

Indicador 3.1 - Espaço de trabalho para docentes em tempo integral

No ICS, os espaços de trabalho para docentes em Tempo Integral viabilizam ações acadêmicas, como o planejamento didático-pedagógico. Atendem, também, às necessidades institucionais e possuem recursos de tecnologias da informação e comunicação apropriados. Os espaços, com segurança, garantem a privacidade para uso dos recursos, para o atendimento a discentes e a orientandos, e para a guarda de material e equipamentos pessoais. (Total: 15 salas compartilhadas entre 2 ou 3 professores/as).

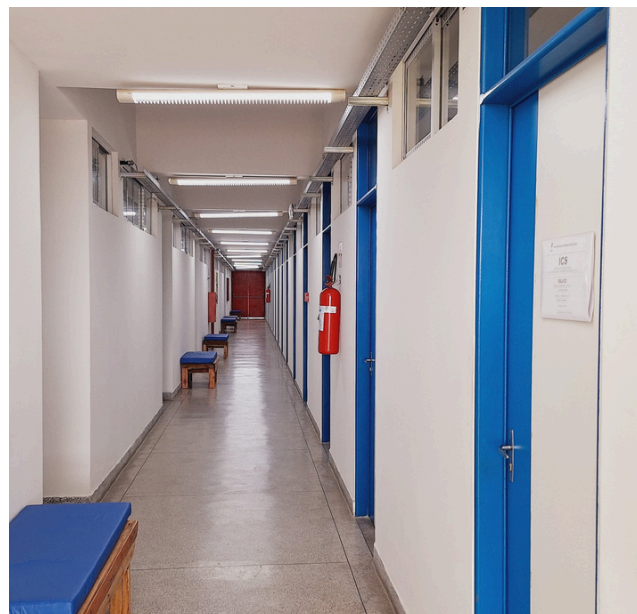


Imagem 1 - Corredor de acesso às salas dos professores (1º andar)

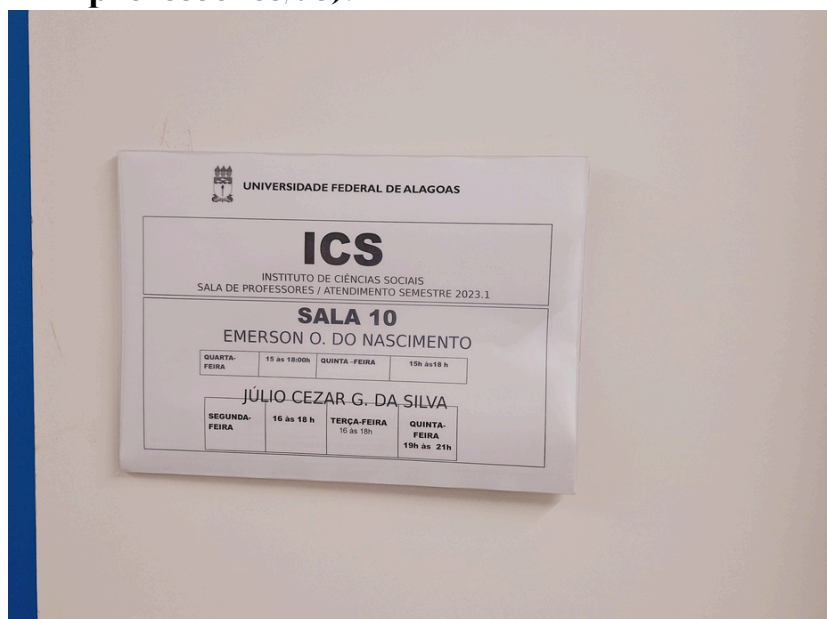


Imagem 2 - Placa de identificação das salas de professores



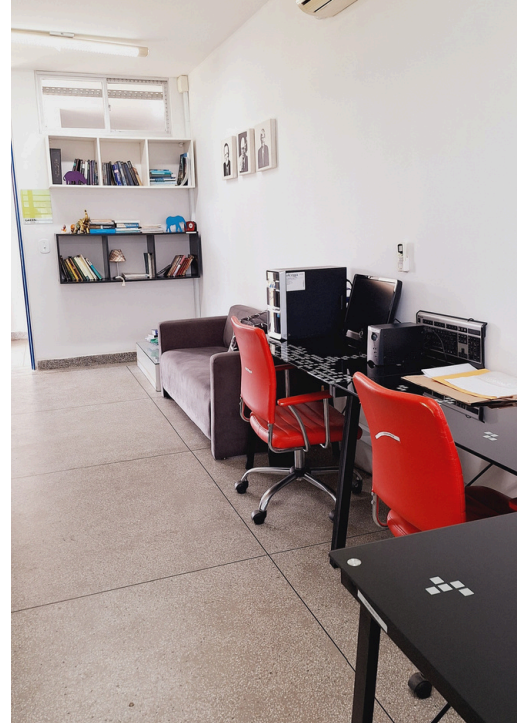
Imagem 3 - Porta de acesso às salas dos professores



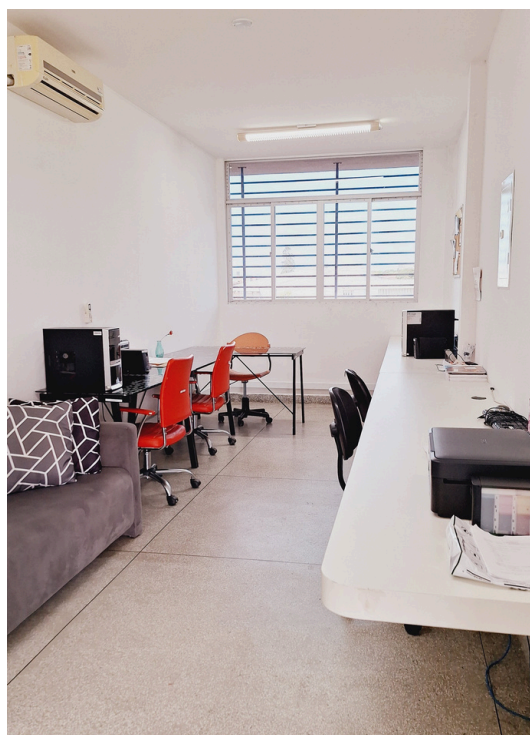
Imagem 4 - Interior de uma sala de professores as



Imagem 5 - Interior de uma sala de professores as



Imagens do interior dos gabinetes dos/las professoras/las





Imagens do interior dos gabinetes dos/las professoras/las

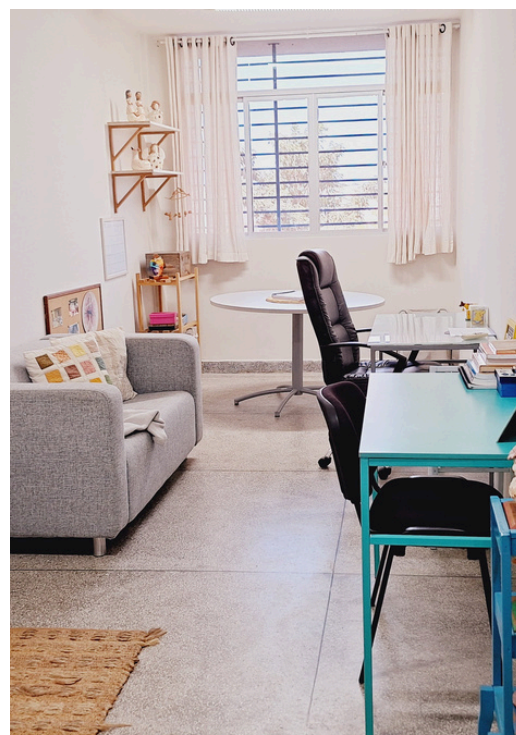




Imagem 1 - Ilha administrativa das coordenações de curso



Imagem 2 - Balcão de atendimento aos estudantes e à comunidade acadêmica

Indicador 3.2 - Espaço de trabalho para o coordenador

O espaço de trabalho para o coordenador viabiliza as ações acadêmico-administrativas, possui equipamentos adequados, atende às necessidades institucionais, além de permitir o atendimento de indivíduos ou grupos com privacidade, e dispõe de infraestrutura tecnológica que possibilita formas distintas de trabalho. O espaço das coordenações de curso é composto por uma ilha administrativa, sala da coordenação, sala de arquivo e sala de apoio técnico.



Imagem 3 - Espaço de trabalho dos técnicos



Imagem 4 - Espaço de trabalho dos técnicos



Imagem 5 - Sala de apoio dos técnicos



Imagem 6 - Sala de apoio dos técnicos

COORDENAÇÃO



Imagem 7 - Sala do arquivo



Imagem 8 - Sala do arquivo



Imagem 9 - Sala do/a coordenador/a



Imagem 10 - Sala do/a coordenador/a

Indicador 3.3 - Sala coletiva de professores

A sala coletiva de professores facilita o exercício das atividades docentes, oferecendo recursos de tecnologia da informação e comunicação adequados ao número de professores(as), além de proporcionar um ambiente para descanso, lazer e integração. O espaço conta com suporte técnico-administrativo, bem como áreas destinadas à guarda de equipamentos e materiais. Além dos gabinetes individuais dos professores, o ICS dispõe de uma sala coletiva, uma sala de apoio equipada com tela digital, e uma copa.

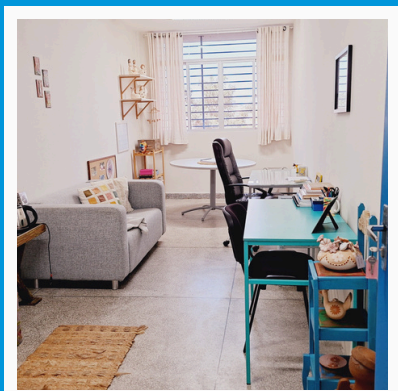


Imagem 1 - Gabinetes de professores as



Imagem 2 - Gabinetes de professores as

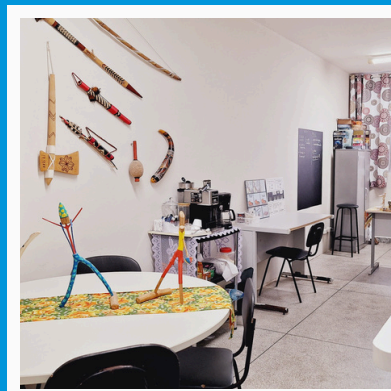


Imagem 3 - Gabinetes de professores as



Imagem 4 - Sala coletiva dos professores

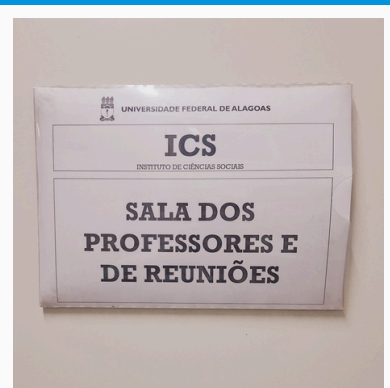


Imagem 5 - Sala coletiva dos professores



Imagem 6 - Sala coletiva dos professores



Imagem 7 - Sala de apoio

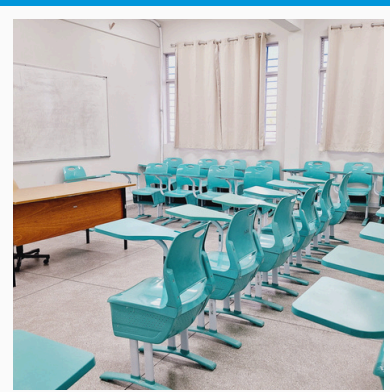


Imagem 8 - Sala de apoio



Imagem 9 - Sala de apoio



Imagem 10 - Copa



Imagem 11 - Copa



Imagem 12 - Copa

Indicador 3.4 - Salas de aula

As salas de aula atendem às necessidades institucionais e do curso. Apresentam manutenção periódica, conforto, e disponibilidade de recursos de tecnologias da informação e comunicação (móveis). Esses ambientes são flexíveis quanto às configurações espaciais, oportunizando distintas situações de ensino-aprendizagem. Além disso, usufruímos das salas de aula no ICS, que são compartilhadas com a pós, bem como fazemos uso das salas de aula do BS2 (anexo ao ICS), sala de apoio e Auditório Paulo Décio.

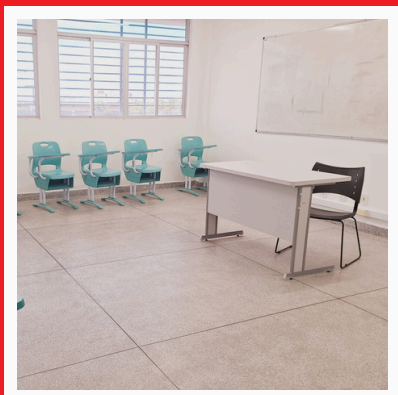


Imagem 1 - Salas de aula ICS

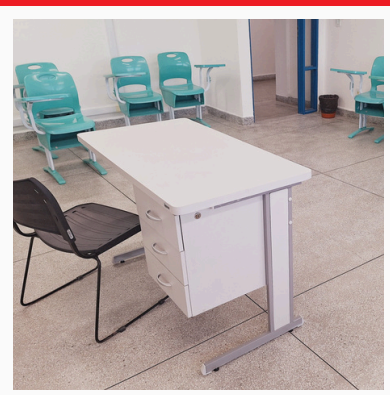


Imagem 2 - Salas de aula ICS



Imagem 3 - Salas de aula ICS



Imagem 4 - Sala de aula BSA2

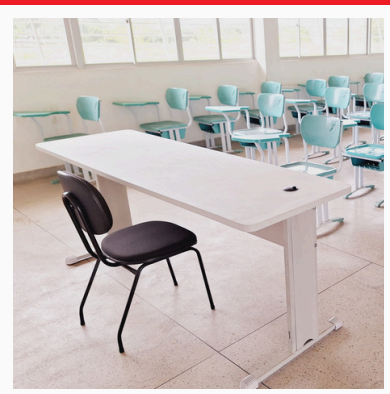


Imagem 5 - Sala de aula BSA2



Imagem 6 - Sala de aula BSA2



Imagem 7 - Sala de apoio

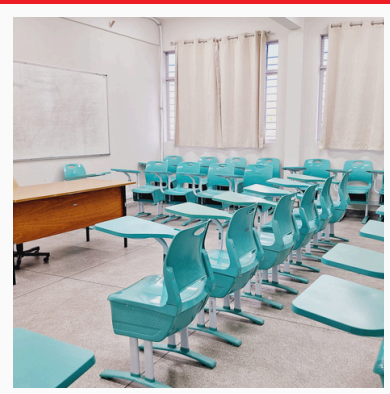


Imagem 8 - Sala de apoio



Imagem 9 - Sala de apoio



Imagem 10 - Auditório Paulo Décio

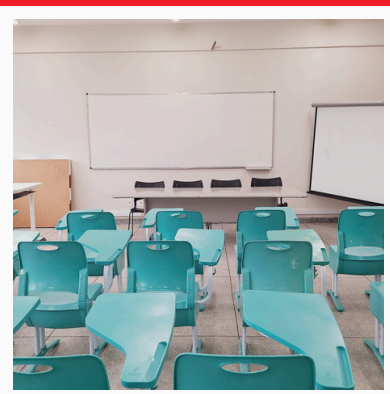


Imagem 11 - Auditório Paulo Décio



Imagem 12 - Auditório Paulo Décio

Indicador 3.5 - Acesso dos alunos a equipamentos de informática

O laboratório de informática, assim como a sala de estudos do ICS, atende às necessidades institucionais e do curso em relação à disponibilidade de equipamentos, ao conforto, à estabilidade e velocidade de acesso à internet, à rede sem fio e à adequação do espaço físico. Possui hardware e software atualizados, e passa por avaliação periódica de sua adequação, qualidade e pertinência.



Imagem 2 - Laboratório de Informática



Imagem 4 - Laboratório de Informática



Imagem 1 - Porta de entrada do Laboratório de Informática



Imagem 3 - Laboratório de Informática

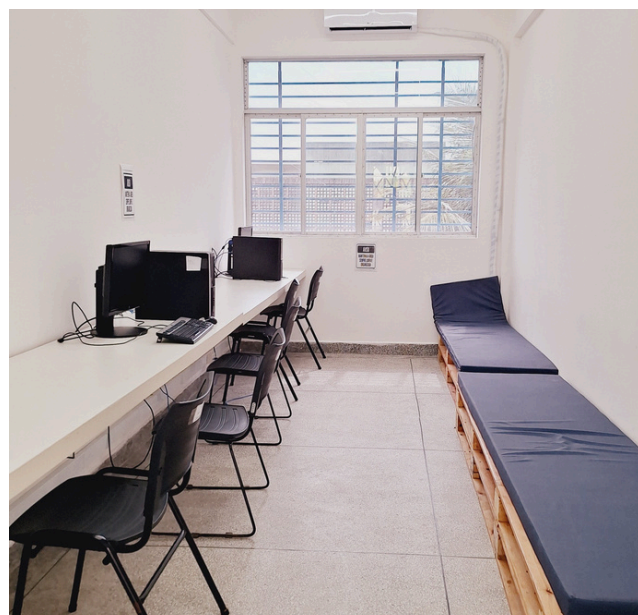


Imagem 5 - Sala de estudo para os/as estudantes.



Imagem 1 - Mesas de estudo no espaço interno da Biblioteca



Imagem 2 - Frente da Biblioteca Central da UFAL

Indicadores 3.6 e 3.7 - Bibliografia básica e complementar por Unidade Curricular (UC)

O acervo físico está tombado e informatizado. O virtual possui contrato que garante o acesso ininterrupto pelos usuários, e ambos estão registrados em nome da IES. O acervo da bibliografia básica é adequado em relação às unidades curriculares e aos conteúdos descritos no PPC, além de estar atualizado, considerando a natureza das UC. Da mesma forma, este está referendado por relatório de adequação, assinado pelo NDE, comprovando a compatibilidade - em cada bibliografia básica da UC - entre o número de vagas autorizadas (do próprio curso e de outros que utilizem os títulos) e a quantidade de exemplares por título (ou assinatura de acesso). Nos casos dos títulos virtuais, há garantia de acesso destes em espaços físicos na IES, com instalações e recursos tecnológicos que atendem à demanda e à oferta ininterrupta (via internet), bem como de ferramentas de acessibilidade e de soluções de apoio à leitura, estudo e aprendizagem. O acervo possui exemplares, ou assinaturas de acesso virtual, de periódicos especializados que suplementam o conteúdo administrado nas UC. O acervo é gerenciado de modo a atualizar a quantidade de exemplares e/ou assinaturas de acesso mais demandadas, podendo ser adotado, inclusive, plano de contingência para a garantia do acesso e do serviço.

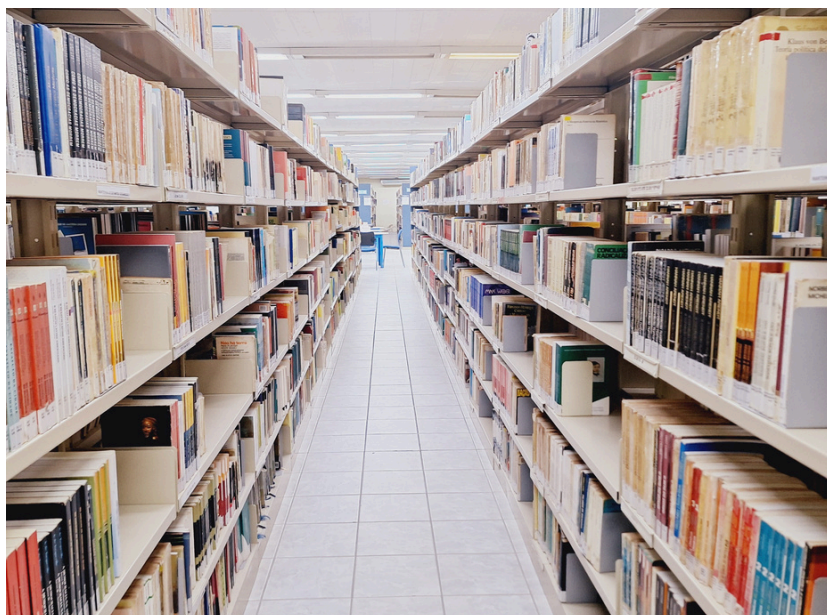


Imagem 3 - Estantes de livros da Biblioteca Central da UFAL



Imagem 4 - Computadores para consulta do acervo

Indicador 3.8 - Laboratórios didáticos de formação básica

No âmbito do curso de Licenciatura em Ciências Sociais do ICS/UFAL, o laboratório didático atende às necessidades do curso, de acordo com o PPC e com as respectivas normas de funcionamento, utilização e segurança, apresenta conforto, manutenção periódica, serviços de apoio técnico e disponibilidade de recursos de tecnologias da informação e comunicação adequados às atividades a serem desenvolvidas, e possui quantidade de insumos, materiais e equipamentos condizentes com os espaços físicos, havendo, ainda, avaliação e acompanhamento periódica quanto às demandas, por meio de sua coordenação, as atividades realizadas e à qualidade do laboratório.



Imagem 1 - Jogos didáticos



Imagem 2 - Jogos didáticos



Imagem 3 - Banners de apresentação de trabalho (PIBID RP)



Imagem 4 - Equipamentos do Laboratório de Ensino



Imagem 5 - Acervo do Laboratório de Ensino

Espaços de acolhimento dos estudantes

O ICS conta com uma variedade de espaços e infraestrutura que garantem um acolhimento adequado para os(as) nossos(as) estudantes.

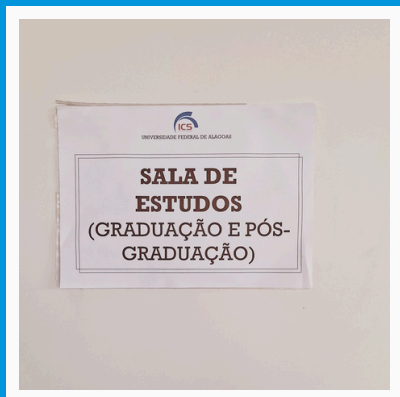


Imagem 1 - Sala de estudos

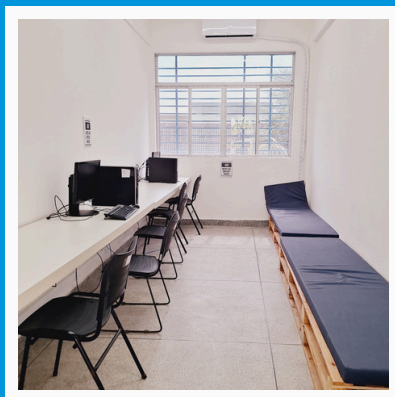


Imagem 2 - Sala de estudos

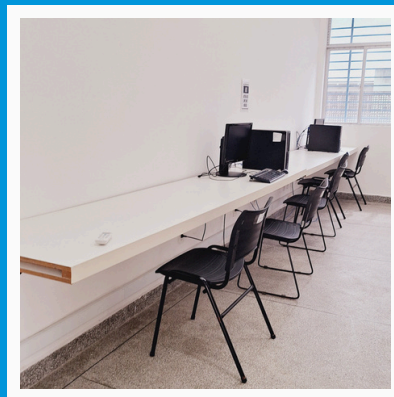


Imagem 3 - Sala de estudos



Imagem 4 - Hall do ICS



Imagem 5 - Hall do ICS



Imagem 6 - Hall do ICS



Imagem 7 - Centro Acadêmico

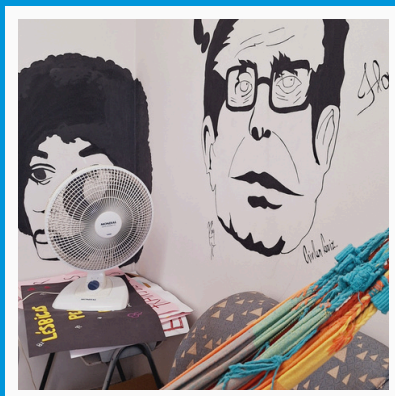


Imagem 8 - Centro Acadêmico

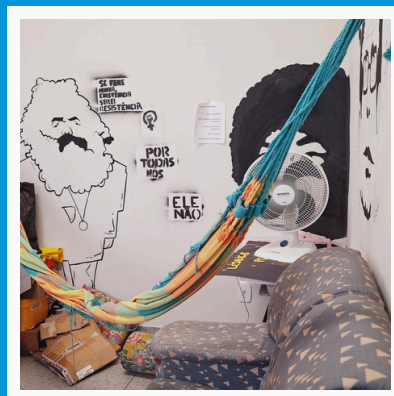


Imagem 9 - Centro Acadêmico



Imagem 10 - Bebedouros



Imagem 11 - Copa

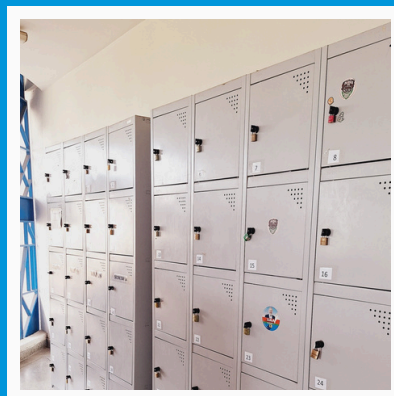


Imagem 12 - Armários para uso dos(as) estudantes



Imagem 1 - Plataforma de elevação



Imagem 2 - Plataforma de elevação

A C E S S I B I L I D A D E



Imagem 3 - Poltronas para pessoas obesas



Imagem 4 - Cadeiras para conchotos/as



Imagem 5 - Mesa para cadeirante



Imagem 6 - Banheiros para pessoas deficientes